

**Муниципальное казенное учреждение
«Центр обеспечения деятельности системы образования
Щекинского района»**

**отдел социально-психологического обеспечения
образовательной деятельности**

**Информационно-аналитическая справка
по итогам проведения мониторинга «Исследование базового потенциала
одаренности и предрасположенности учащихся к креативному
мышлению» в ОУ г. Щекино и Щекинского района**

I. Цели, задачи, методики исследования

В соответствии с планом функциональной деятельности Комитета по образованию и МКУ «ЦОД Щекинского района» в период с 14 по 30 ноября 2022 г. был проведен мониторинг среди учащихся 1-х классов ОО г. Щекино и Щекинского района с целью исследования творческой одаренности детей.

В мониторинге приняли участие педагоги-психологи из 18 МБОУ: Гимназия № 1, Лицей, СШ №№ 1, 2, 4, 6, 7, 9, 10, 11, 12, 13, 16, 19, 24, 25, 27, 28.

Общее количество обследованных детей составило: 813 человек.

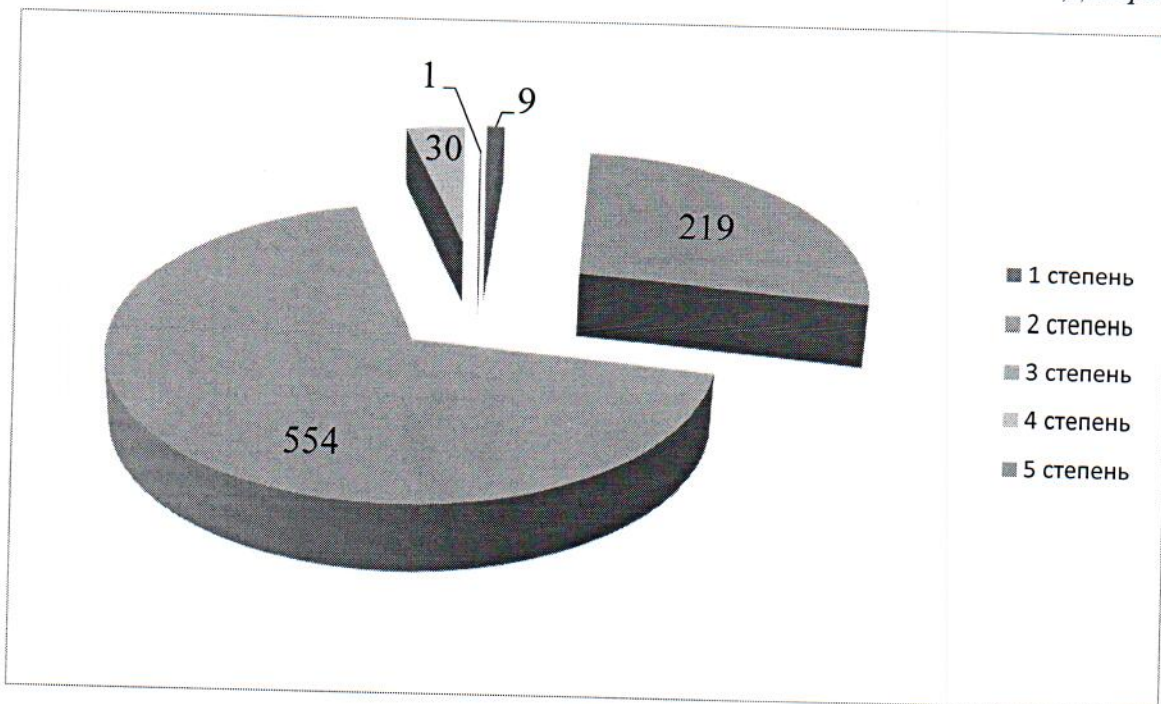
В качестве диагностической методики были использованы Цветные прогрессивные матрицы Равена.

II. Анализ результатов исследования

По результатам данного теста выявлялись ступени развития: 1 степень (особо высокоразвитый интеллект испытуемого соответствующей возрастной группы), 2 степень (незаурядный интеллект для данной возрастной группы), 3 степень (средний интеллект для данной возрастной группы), 4 степень (интеллект ниже среднего), 5 степень (дефектная интеллектуальная способность).

Обобщенные результаты исследования среди учащихся 1-х классов по мониторингу «Исследование базового потенциала одаренности и предрасположенности учащихся к креативному мышлению» в 2022/2023 уч.г. отражены в диаграмме 1.

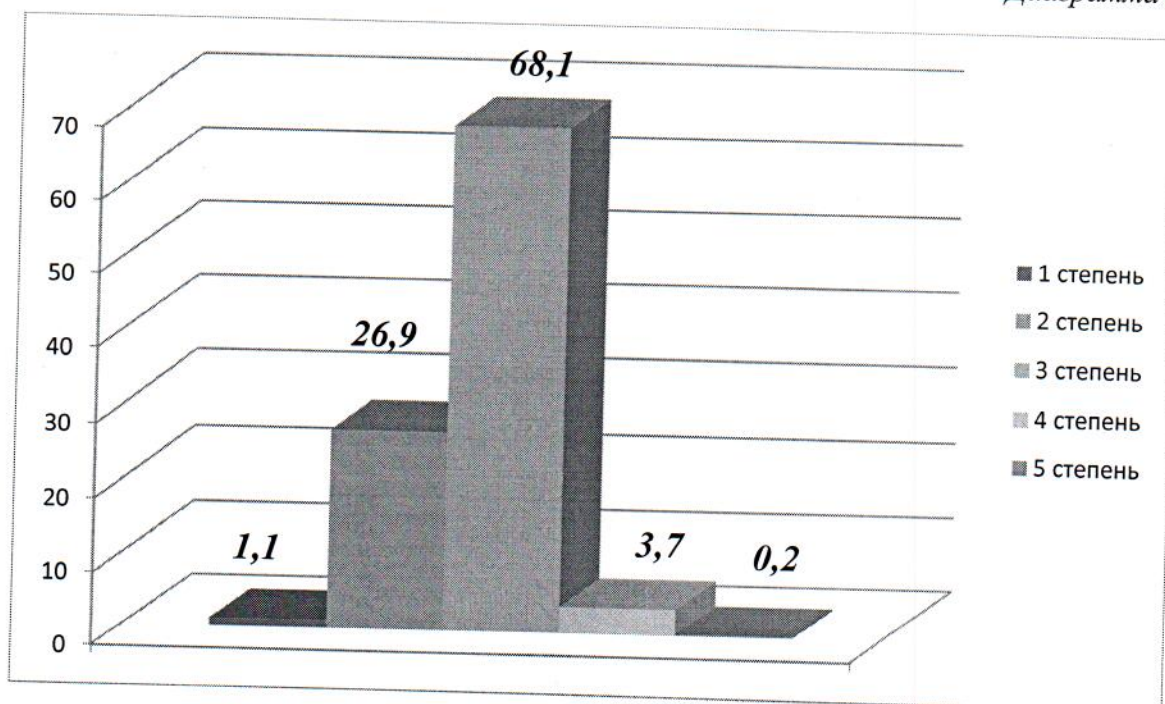
Диаграмма 1



Общее количество учащихся 1-х классов получивших: 1 степень «особо высокоразвитый интеллект» составляет –9 чел (1,1%), 2 степень «незаурядный интеллект»-219 чел. (26,9%), 3 степень «средний интеллект»-554 чел (68,1%), 4 степень «интеллект ниже среднего»- 30 чел (3,7%), 5 степень «дефектная интеллектуальная способность»- 1 чел (0,2%).

Наглядно данный материал отражен на диаграмме 2.

Диаграмма 2



Выводы и рекомендации:

Для педагогов:

1. Ежегодно проводить диагностику склонностей учащихся для выявления одаренности и дальнейшей работы с ними.
2. Изучить индивидуальные особенности поведения одарённого ребёнка.
3. На уроках и вне активно использовать проблемно-исследовательский метод, развивая познавательные и творческие способности учащихся. Известно, что активная самостоятельная работа мысли начинается тогда, когда перед учащимся возникает проблема. Обучение должно носить не репродуктивный, а творческий характер.
4. Разработать индивидуальные программы педагогам для сопровождения одаренных детей.
5. Повышать квалификацию педагогических работников через курсы повышения квалификации, семинары, работу творческих групп.
6. Общеобразовательным учреждениям запланировать мероприятия по организации психолого-педагогическое сопровождение родителей талантливых и одарённых детей через формы: привлечение родителей к проведению общешкольных мероприятий, участие родителей в качестве кураторов при подготовке проектно-исследовательских работ школьников, индивидуальное консультирование, родительские собрания.
7. Общеобразовательным учреждениям создать на официальных сайтах организаций раздел на котором постоянно размещается и обновляется информация об организации мероприятий по работе с одаренными обучающимися.

Для родителей:

1. Стараться развивать способности ребенка во всех сферах. Например, для интеллектуально одаренного ребенка были бы очень полезны занятия, направленные на развитие творческих, коммуникативных, физических и художественных способностей.
2. Избегайте сравнение детей друг с другом.
3. Поощряйте хорошую организацию работы и правильное распределение времени.
4. Будьте осторожны, поправляя ребенка. Излишняя критика может заглушить творческую энергию и чувство собственной значимости.
5. Находите время для общения всей семьей. Помогайте ребенку в его самовыражении.

Начальник отдела СПО

Исп.
Специалист отдела СПО




Иванова И.Н.

Бирюкова Ю.С.

Уров ни	Гимн азия	Лице й	СШ 1	СШ 2	СШ 4	СШ 6	СШ 7	СШ 9	СШ 10	СШ 11	СШ 12	СШ 13	СШ 16	СШ 19	СШ 24	СШ 25	СШ 27	СШ 28	Всег о:
1 степ ень	0	0	0	0	1	0	0	0	0	0	2	0	2	4	0	0	0	0	9
2 степ ень	43	18	15	13	10	4	27	0	3	9	10	23	25	6	0	1	10	2	219
3 степ ень	37	32	42	29	32	32	68	15	10	12	26	39	96	10	30	10	22	12	554
4 степ ень	4	0	0	3	0	0	0	6	5	0	4	0	0	2	0	4	0	2	30
5 степ ень	0	0	0	0	0	0	0	0	0	0	0	0	0	0	0	1	0	0	1
Всег о:	84	50	57	45	43	36	95	21	18	21	42	62	123	22	30	16	32	16	813